

обратите внимание

на количество
шкафов

На сайт AD



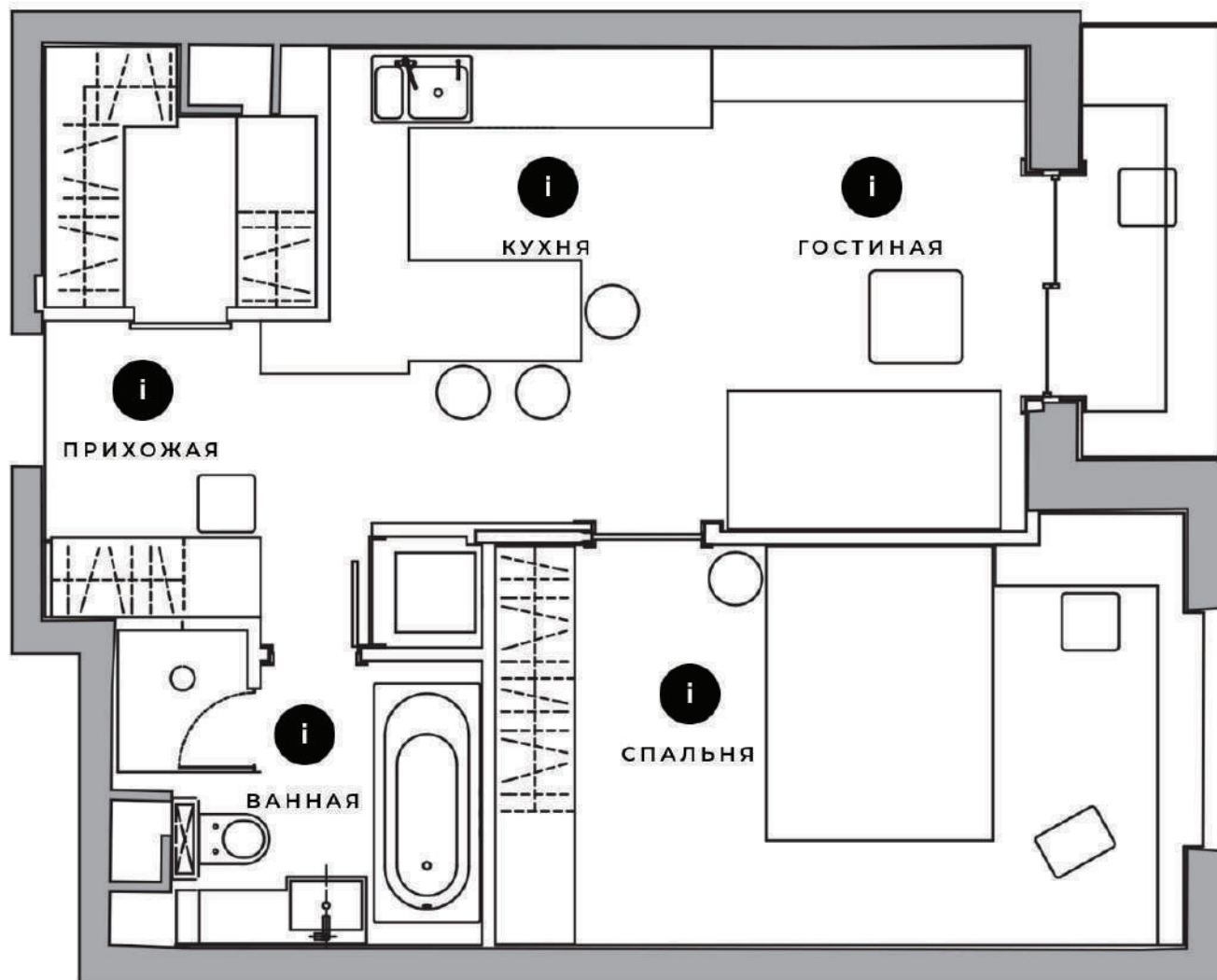
54M²

ДИЗАЙНЕРЫ **Елизавета Голубцова и Марина Бирюкова**

ГОРОД **Москва**

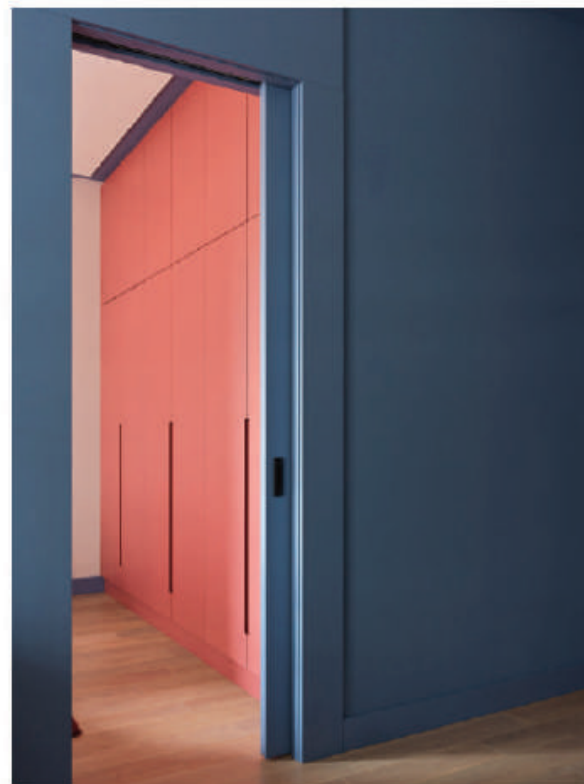
ТИП ЖИЛЬЯ **Квартира в новом доме на Шелепихе**

«Я видела предыдущую квартиру заказчицы, она была более традиционная, — рассказывает Елизавета Голубцова из архитектурного бюро BIGO. — Видимо, ей захотелось чего-то нового, неожиданного, может быть, даже для нее самой. Она была готова к экспериментам и с удовольствием обсуждала все наши предложения». Квартира в новеньком жилом комплексе на Шелепихе, с прекрасным видом на Шелепихинскую набережную и Москву-реку, как нельзя лучше подходила для экспериментов с пространством и цветом.



ЦВЕТОВАЯ ГАММА

Колористика проекта построена на сочетании теплого серого цвета разной глубины с синим и розовым; в прихожей доминирует синий, который потом плавно перетекает в гостиную, а вот в спальне больше розового. Автор проекта считает, что всем нам, жителям холодного северного города, не хватает света и тепла и жизнерадостный розовый цвет нам необходим как лекарство от зимней депрессии.



СИСТЕМЫ ХРАНЕНИЯ

«Когда квартира маленькая, есть смысл проектировать ее как единую конструкцию, — объясняет Елизавета. — То есть не строить лишние стены, а делать так, чтобы мебель выполняла их функцию». Вторым принципом, которого придерживаются дизайнеры BIGO в работе с маленькими квартирами, — места для хранения много не бывает. В этой квартире есть гардеробная при входе, напротив нее — шкаф, который переходит в кладовую; есть место для хранения хозяйственных мелочей в постирочной и гардероб в спальне. Плюс композиция шкафов разного назначения в кухне-гостиной. «Хотелось максимально все убрать, — говорит Елизавета, — чтобы вещи не мешали, не были на виду, поэтому мы продумывали все до мелочей: где будет стоять обычный пылесос, где робот-пылесос и где — увлажнитель воздуха. Мы пытались представить себе жизнь нашей заказчицы в этой квартире и предусмотреть все возможные ситуации».

ГОСТИНАЯ

Маленькую квартиру всегда хочется увеличить на несколько метров, присоединив балкон. После того как простенок между ним и гостиной убрали и сделали там прозрачную раздвижную дверь, комната стала светлее, а балкон превратился в мини-кабинет. Сейчас там стоит принтер; хозяйка квартиры может присесть на барный стул с ноутбуком и работать, поглядывая на реку. Врачи, кстати, рекомендуют каждые тридцать минут отрывать взгляд от экрана и смотреть вдаль — это спасает глаза. Гостиная выполняет еще и роль гостевой комнаты: при планировании интерьера дизайнер учитывала, что кто-то может остаться на ночь, поэтому в проект был заложен раскладной диван. Пуф тоже выполняет несколько функций: легко сыграет роль столика или станет подставкой для ног. Приставной столик невесомый и мобильный: всегда готов переместиться туда, где он будет нужен хозяйке. Корпусная мебель сделана на заказ — это перетекающая из кухни в гостиную конструкция, в которую интегрированы кухонная техника и телевизор.





Гостиная. Диван и пуф, VoConcept; приставной столик, Ligne Roset; ковер, MarkPatlisStudio; плед, подушка, свечи и поднос, все из магазина «Предметы»; оранжевая подушка, Amalia Home Collection; над диваном работа Анастасии Малиновской и фотографии из галереи YellowKorner.

КУХНЯ

У хозяйки есть кот, и он тоже учитывался при проектировании. Дизайнеры продумывали наполнение квартиры так, чтобы и зверю, который поразил их своими размерами, тоже было здесь удобно. На кухне под барной стойкой выделили специальное место для его мисок. Елизавета Голубцова называет это «мини-столовой для кота». Все остальное на кухне ориентировано на образ жизни владелицы животного: много шкафов, удобная барная стойка, которая одновременно является дополнительной рабочей поверхностью, на случай если хозяйке квартиры захочется приготовить что-то сложное, требующее размаха.



Кухня. Кухня изготовлена в мастерской GMWC manufactory по эскизам авторов; барные стулья, Maخالto; аксессуары из магазина «Предметы»; настольная лампа, GK Concept.

СПАЛЬНЯ



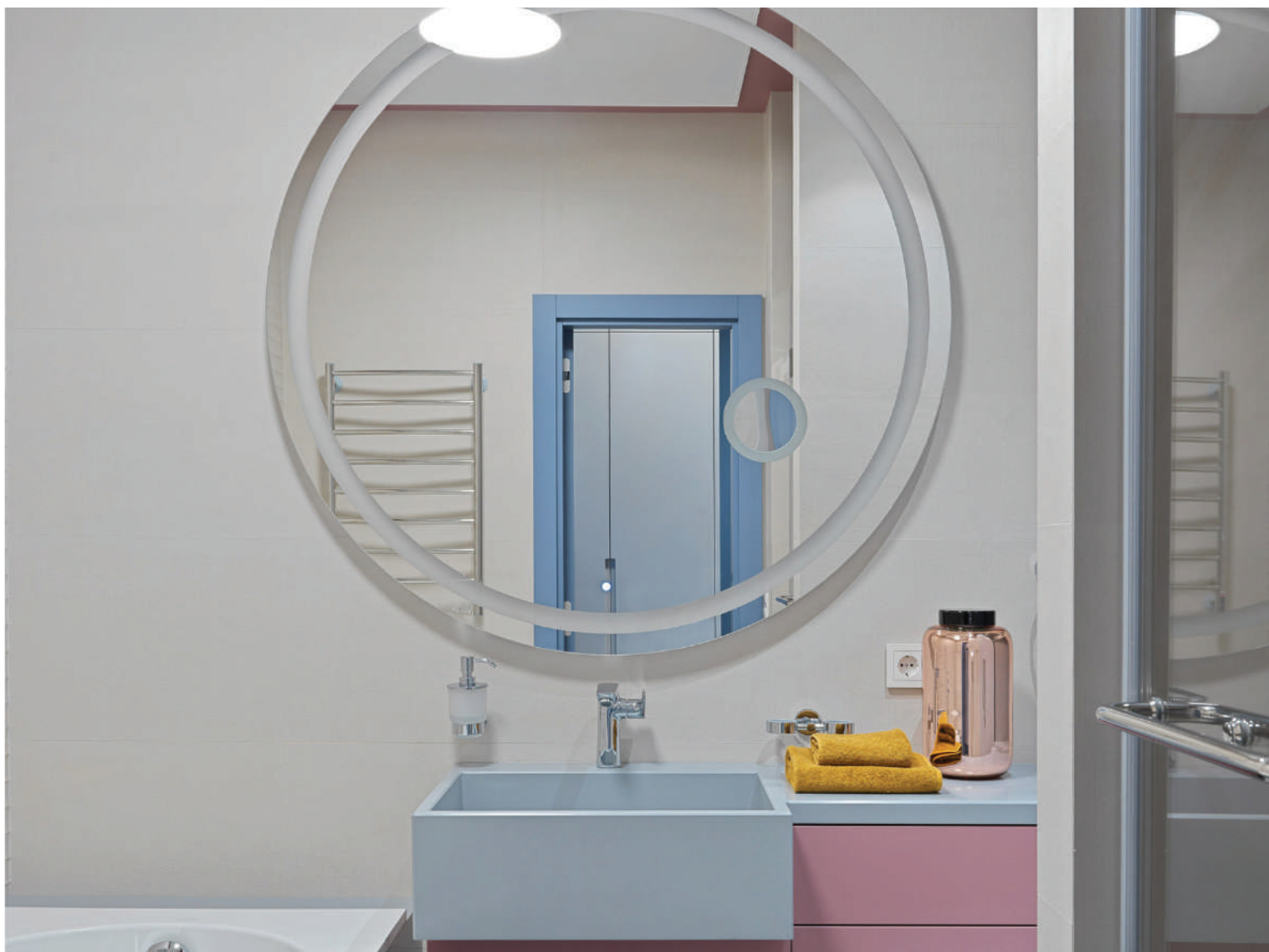
Дверь между гостиной и спальней раздвижная, опять-таки ради экономии пространства: когда в квартире живет один человек, спальню он обычно не закрывает. Стандартная дверь «съедала» бы довольно много места, а раздвижная выглядит невидимкой. Для спальни авторы проекта придумали небольшой, но очень удобный туалетный столик: он представляет собой единую конструкцию с подоконником, что добавляет возможностей. Если, допустим, хозяйке квартиры потребуется срочно отправить пару писем, столик станет рабочим.



Спальня. Туалетный столик с подоконником и шкаф выполнены мастерской GMWC manufactory; лампа, GK Concept; над изголовьем работы «27.07» и When The Shadow Overtakes Натальи Лапотко; постельное белье, Amalia Home Collection.

ВАННАЯ КОМНАТА

В квартире есть отдельная постирочная, поэтому ванная лишена бытовой нагрузки и по замыслу дизайнеров должна исключительно радовать хозяйку. И, конечно же, кота, о котором они тоже подумали. Поскольку кот большой, дизайнеры очень беспокоились, поместится ли он под раковину, где выделено место для кошачьего лотка, не придется ли ему слишком низко наклонять голову. То есть просчитывали эргономику еще и для четвероногого обитателя квартиры. И это правильно, особенно с точки зрения кота. Он-то ведь знает, кто в этом доме главный.



Ванная. Раковина и мебель выполнены мастерской GMWC manufactory; полотенца из магазина «Предметы»; ваза, GK Concept.



BIGO

ДИЗАЙНЕРЫ ПРОЕКТА:

«Квартира выглядит стильно и дорого, когда в ней все лаконично и интерьер не перенасыщен. Можно выделить несколько доминантных тем и вложиться в них, а все остальное сделать более нейтральным, сэкономив на этом».